

# INSTRUÇÕES DE MONTAGEM

**Nome do produto:** DOGRUNNER

**Designação do produto:** Suporte de trela para bicicleta

**Peça n.º :** 80670009

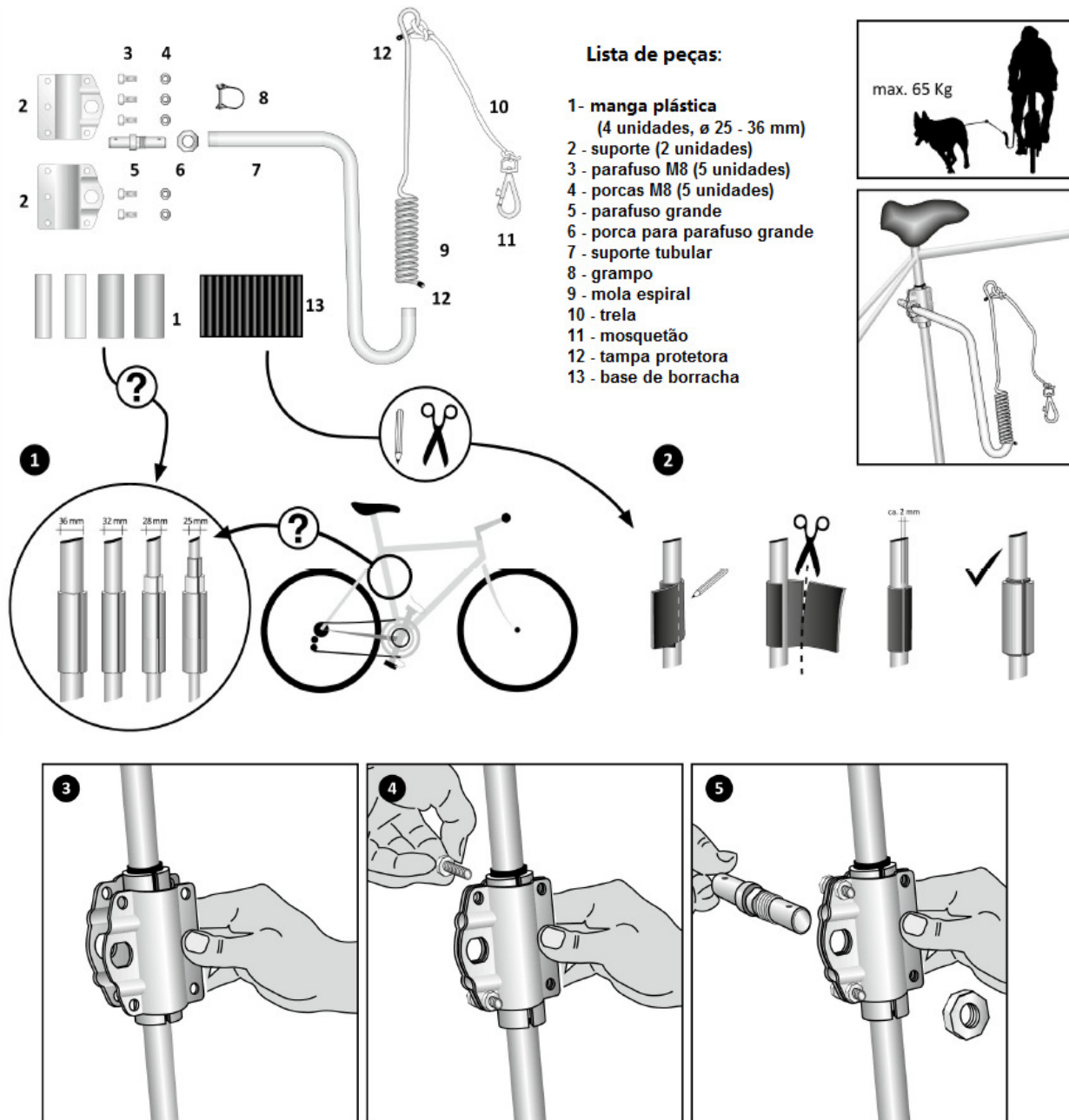
**Acessório:** aplicar no quadro tubular da bicicleta

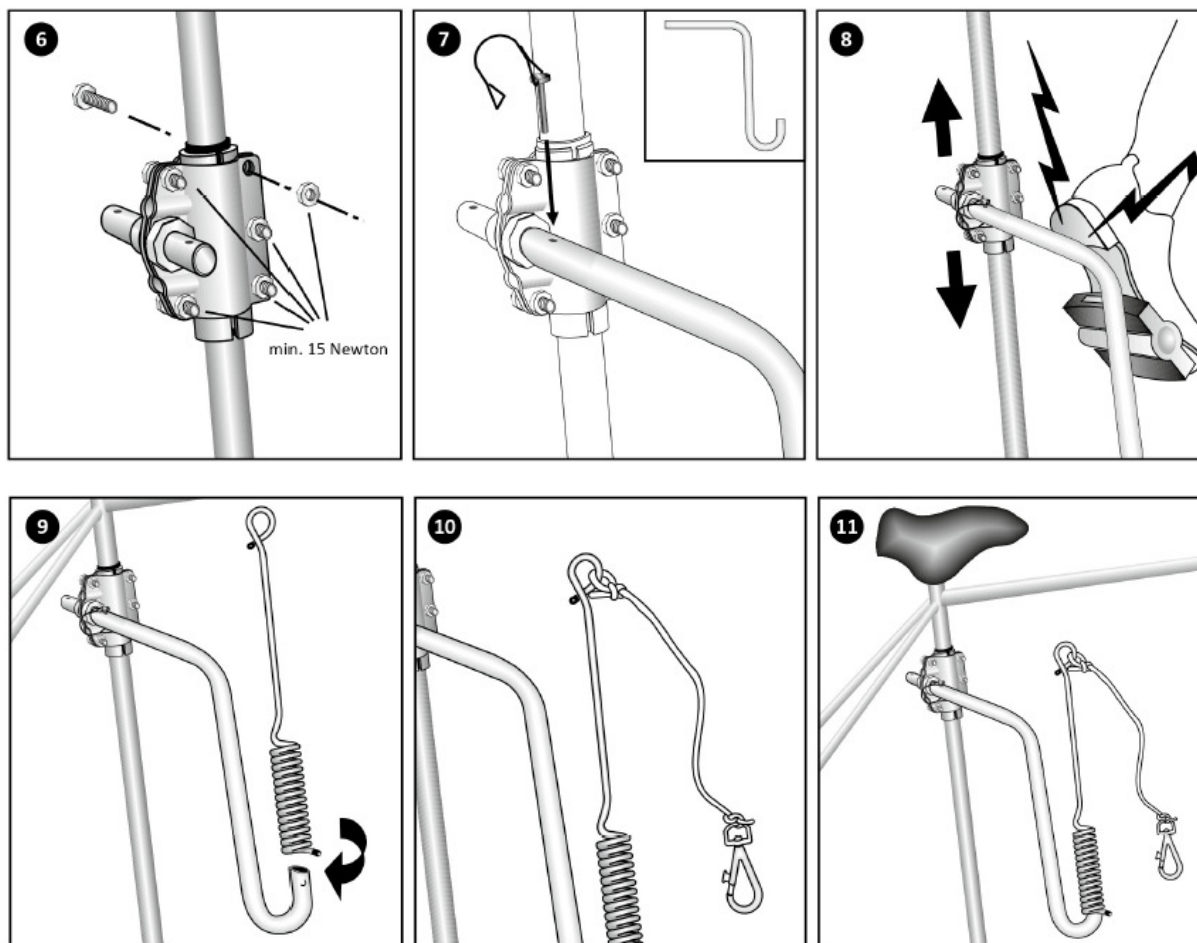
**Utilização:** para bicicletas com quadros tubulares de aproximadamente 25 - 36 mm ø

**Peso:** 2 Kg

kleinmetall GmbH  
Hainstraße 52  
63526 Erlensee  
Telefon 06183.91120-0  
Fax 06183.72152  
E-Mail info@kleinmetall.de  
www.kleinmetall.de

**Leia estas instruções cuidadosamente e guarde-as em local seguro. Antes de cada viagem, confirme se o suporte para bicicleta está bem preso!**





### Recomendações de segurança:

#### A bicicleta e DOGRUNNER:

**Nunca** monte o suporte de bicicleta numa **motocicleta**, outro **veículo motorizado** ou **bicicletas com motor elétrico adicional**.

Nunca deixe o cão sozinho no suporte de bicicleta.

Certifique-se (especialmente com bicicletas de homem) para não ficar preso no suporte ao subir ou descer da bicicleta.

Ocasionalmente, verifique se as porcas estão bem apertadas.

Se a trela se soltar do mosquetão ou da mola, certifique-se de que o nó está bem apertado, seguro e que é duplo.

Se nenhum cão estiver a usar o suporte para bicicletas, deve desmontá-lo.

#### Pessoas e animais:

Não é adequado para **cães de pequeno porte nem para cachorros**.

O sistema foi projetado para cães com peso máximo de 65 kg. Recomenda-se que a pessoa que vai andar na bicicleta tenha, no mínimo, mais 50% do peso corporal do cão que vai no suporte.

Os pais são responsáveis por garantir que os filhos usem o suporte para bicicleta em segurança com os seus cães. É fundamental haver uma proporção entre o comportamento e a força do cão em relação ao peso, força e comportamento de condução da criança. Aconselhamos a não utilização do suporte para bicicletas por crianças com menos de 12 anos (menos de 40 kg).

É essencial fazer uma avaliação do cão e das habilidades do ciclista para usar este suporte em segurança.

Nem todos os cães se adaptam a acompanhar os donos de bicicleta. O dono do cão deve, portanto, avaliar se o seu cão é adequado para o esforço físico necessário antes de usar o suporte para bicicletas.

#### Cuidados de limpeza:

De vez em quando, limpe todas as peças de montagem e o suporte da bicicleta com água com sabão neutro para retirar sujidade e pelos.

#### Aviso de manutenção:

Verifique regularmente todas as peças e substitua o DOGRUNNER se estiver danificado ou gasto!